

**HDL<sup>®</sup>**

**HDL ON (ver. 2.50525 a vyšší)**

**HDL**<sup>®</sup>

# Popis

Výrobce HDL vydal novou verzi aplikace pro vzdálené ovládání inteligentní instalace Buspro. Nová verze zachovává vzhled uživatelského rozhraní, ale zlepšuje službu vzdáleného přístupu, mj. tím že podporuje cloudové servery v různých částech světa (Frankfurt, Cape Town, Sydney, Singapore and Bahrain).

Nové verze aplikace jsou dostupné na:

- IOS: Apple store HDL ON
- Android: Google store HDL ON

	Před verzí 20200525(stará verze)	Od verze 20200525 (nová verze)
Druhy účtů	Rozlišuje Master účet, Účet Debug a Účet uživatele	Obsahuje Master účet, Uživatelský účet, Účet Debug je zrušen.
Chování Debug účtu	Pod účtem Debug se v aplikaci provádí většina nastavení systému. Jde zejména o připojení IP brány instalace k Uživatelskému účtu, vytvoření Pokojů a ovládaných kanálů. Instalace, která je vytvořena pomocí Debug účtu, patří k master účtu.	Účet Debug se změní na Uživatelský účet. Debug účet je třeba označit v účtu Master jako Uživatelský účet, jinak účet Debug nezobrazí data instalace ani datové zálohy (soubory back up). „Starý“ účet Debug může hrát roli účtu Master, tj. instalaci, která byla pod účtem Debug vytvořena, bude možné samostatně používat.
Chování Uživ. účtu	V účtu Master lze vytvářet Uživatelské účty bez omezení, každý Uživatelský účet může zobrazovat všechna data instalace a může načíst jakékoliv datové zálohy (soubory back up).	K účtu Master lze připojovat uživatelské účty za podmínky že již byly vytvořeny. Lze je pod účtem Master přiřazovat k různým instalacím, při čemž v jednotlivých Uživatelských účtech budou dostupné jen povolená data instalace a datové zálohy.

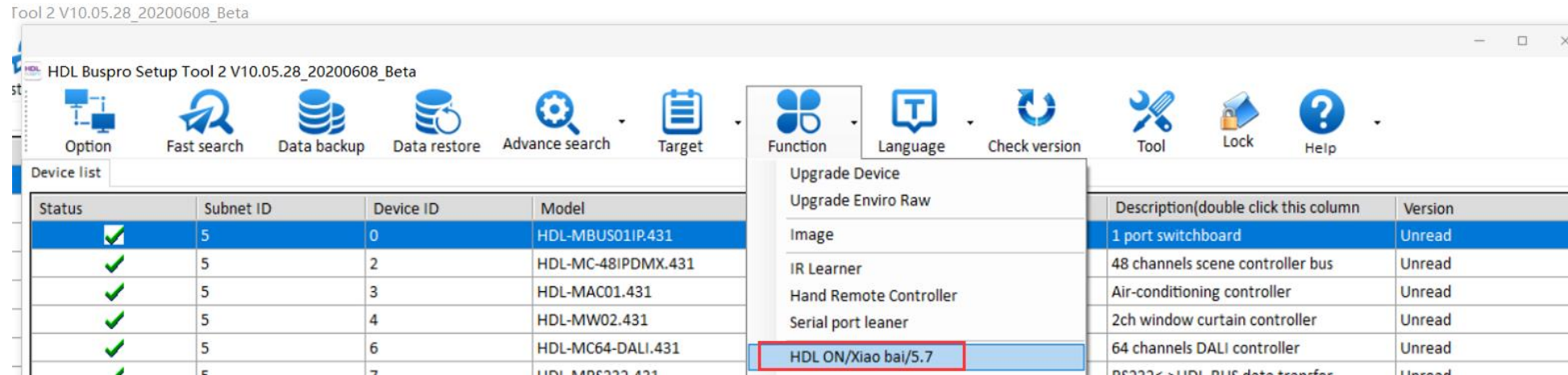
	Před verzí 20200525 (stará verze)	Od verze 20200525 (nová verze)
Nastavování	Moduly v instalaci jsou vyhledávány z aplikace pod účtem Debug.	Aplikace v nové verzi již neobsahuje vyhledávací funkci. Ovládané kanály modulů se konfiguruje v nástroji HBST2 (Od verze V10.05.21) a aploaďují do aplikace.
Obrazovka Funkce v aplikaci	Na obrazovce funkce jsou zobrazeny všechny možné kategorie zařízení nevyužitá kategorie bylo třeba skrýt (Account-Function management).	V aplikaci budou zobrazeny jen kategorie které jsou naplněny alespoň jedním kanálem při aploaďu z HBST2.
Přenos dat mezi účty	Není podporováno.	Podpora přenosu nastavení z účtu na účet. Přenos se provádí na cloudovém serveru.

	Před verzí 20200525 (stará verze)	Od verze 20200525 (nová verze)
Barevné značení stavu aplikace (barevný pruh na horní části obrazovky)	<p><b>Místní připojení</b> Žádné.</p> <p><b>Vzdálené připojení</b> Červená: vzdálené připojení selhalo. Zelená: vzdálená komunikace OK.</p>	<p><b>Místní připojení</b> Oranžová: lokální připojení selhalo. Brána aktuální instalace se nespojí s IP bránou IP dané MAC. Černá: místní komunikace OK.</p> <p><b>Vzdálené připojení</b> Šedá: vzdálené připojení je povoleno nebo znovu povoleno po výpadku spojení. Zelená: vzdálená komunikace OK. Červená: Vzdálenou komunikaci nelze navázat. OK. Aplikace se sice připojí ke cloudovému serveru, ale server se nedokáže spojit s IP bránou instalace.</p>

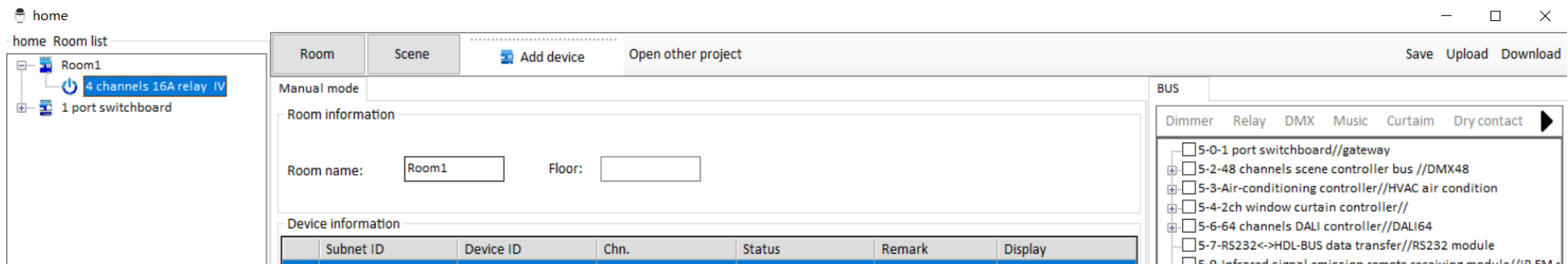
# Nastavení

K uploadu nastavení do aplikace je třeba použít program HBST2 verze V10.05.21 a vyšší.

1. HBSTA2 spustit *Function* – *HDL ON/Xiaobai/5.7 page, create project.*



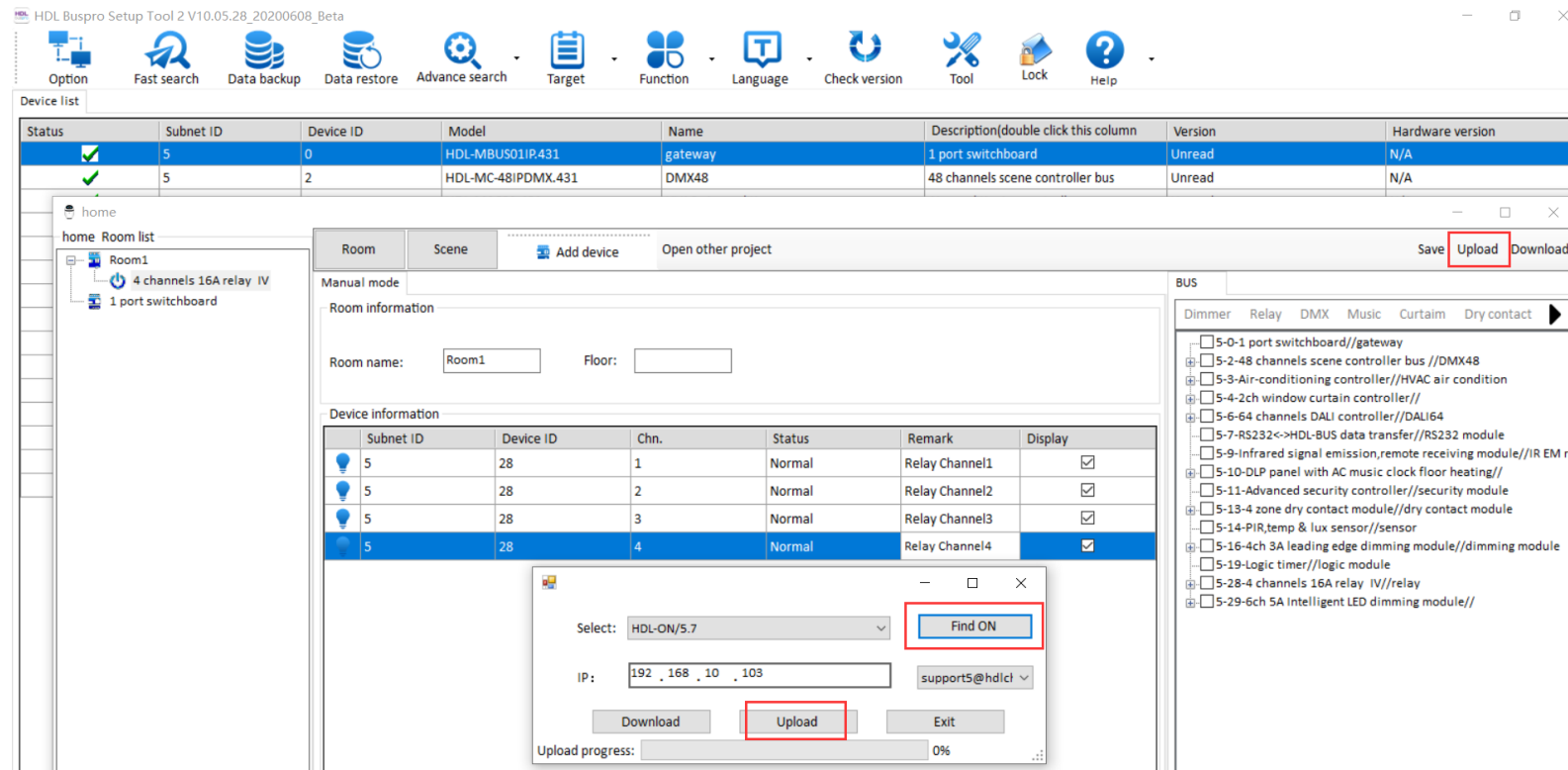
2. Vytvořit alespoň jeden pokoj tlačítkem *Room*. 3. Vytvořte IP bránu volbou *Add device/OneIP*



# Nastavení

4. Zajistit aby telefon s aplikací HDL ON a PC bylo připojeno ke stejné síti, která má internetovou konektivitu.

5. Kliknout na tlačítko *FindOn* čímž dojde k vyhledání IP adresy mobilu s aplikací. Kliknutím na tlačítko Upload dojde k přenesení dat do telefonu.





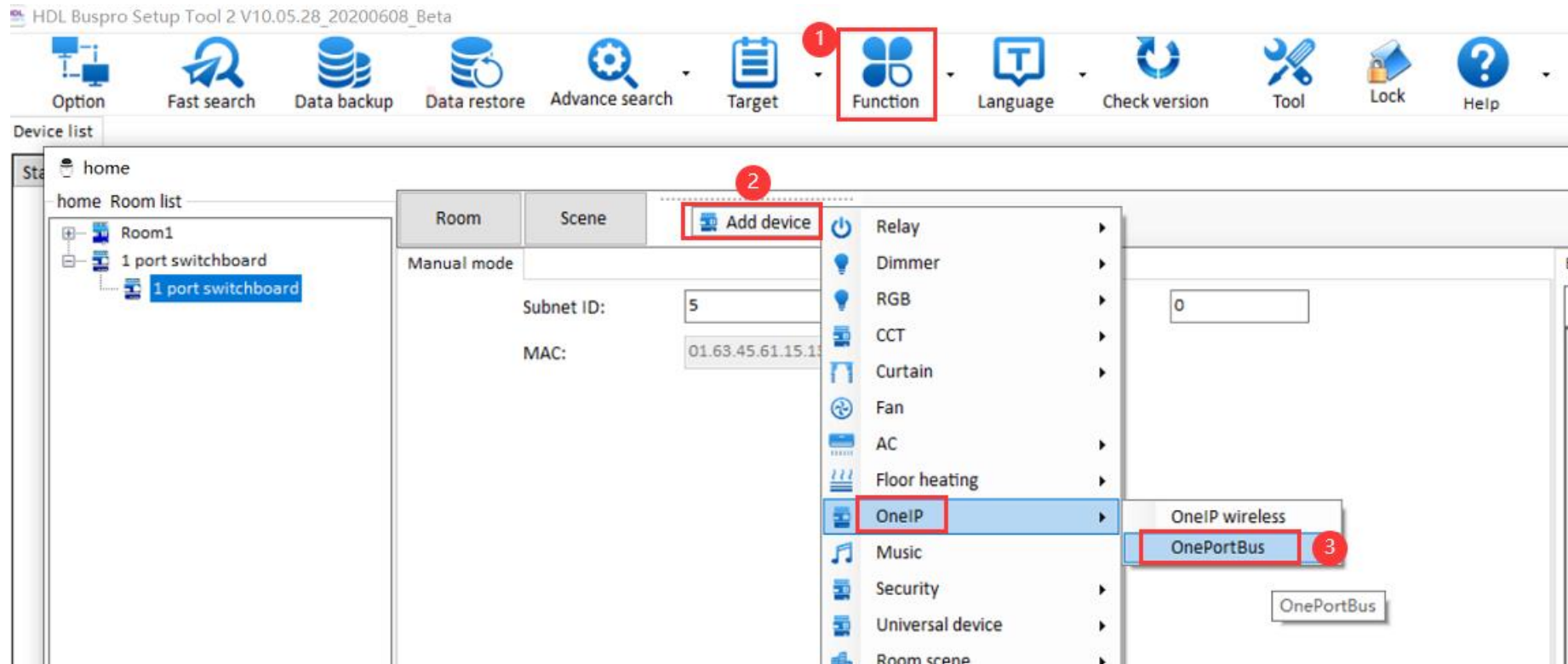
# Nastavení

6. Po uploadu dat nastavení aplikace ověří, zda MAC adresa IP brány není již použita v jiném projektu. Pokud ne (brána je volná) projekt zahájí komunikaci.

- Je doporučeno uložit data nastavení v telefonu na cloudový server (do souboru Backup).
- Pokud MAC adresa IP brány je již použita v jiném projektu kontaktujte podporu HDL.

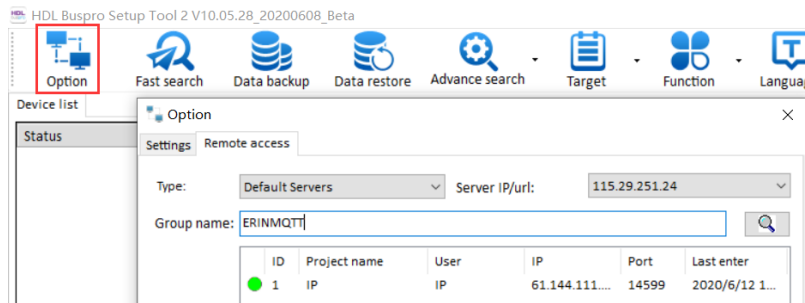
# FAQ

1. Problém: V horní části obrazovky aplikace je oranžový pruh a nelze ovládat místní síť. Oranžový pruh znamená, že v aplikaci nejsou data o IP bráně. K uploadu dat IP brány do aplikace použijte program HBST2.

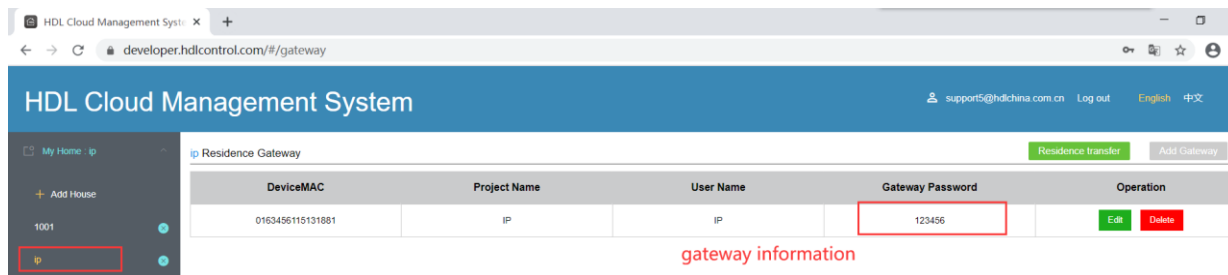


# FAQ

2. Problém: V horní části obrazovky aplikace je červený pruh a nelze ovládat instalaci na dálku po internetu.
- Ověřit, že lze ovládat místní síť. Pokud ne viz FAQ 1.
  - V programu HBST2 ověřit, zda je IP brána instalace nastavená ke vzdálené komunikaci.

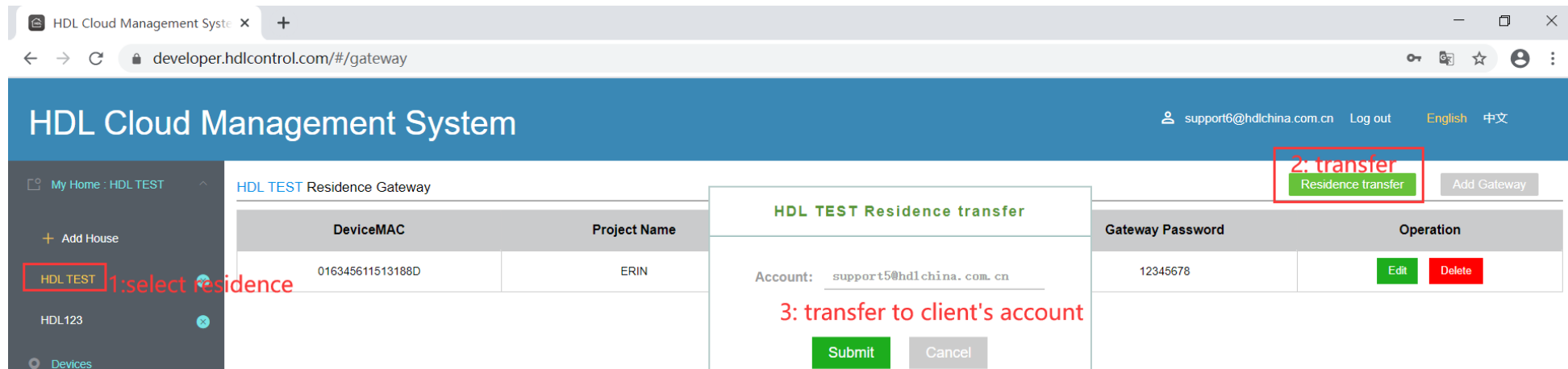


- V účtu na cloudovém webu (<https://developer.hdlcontrol.com/#/>) ověřit zda je nastaveno heslo pro vzdálenou komunikaci (parametr PWD v nastavení IP brány).



# FAQ

3. Problém: V nové verzi aplikace už neexistuje účet *Debug*, jak lze provést nastavení pro uživatele?
- Lze použít vlastní (jiný) účet k nastavení aplikace a nastavení uložit do souboru *Backup*.
  - Pod vlastním účtem na cloudovém serveru (<https://developer.hdlcontrol.com/#/>) zvolit danou instalaci (*Residence*) a přenést do účtu uživatele.



The screenshot shows the HDL Cloud Management System interface. The main header displays 'HDL Cloud Management System' and the user 'support6@hdlchina.com.cn'. The left sidebar shows 'My Home : HDL TEST' with a list of houses: 'HDL TEST' (highlighted with a red box and labeled '1: select residence') and 'HDL123'. The main content area shows 'HDL TEST Residence Gateway' with a table of gateways:

DeviceMAC	Project Name
016345611513188D	ERIN

A modal dialog box titled 'HDL TEST Residence transfer' is open. It contains the following information:

- Account: support5@hdlchina.com.cn
- Gateway Password: 12345678
- Operation: Edit, Delete

The dialog box has three steps:

- 1: select residence
- 2: transfer (highlighted with a red box)
- 3: transfer to client's account

The dialog box also has 'Submit' and 'Cancel' buttons.

- Pokud si uživatel přidá do svého účtu účet administrátora (Váš účet) jako subaccount, lze v případě potřeby provést úpravu nastavení z tohoto subaccountu a uložit na cloudový server jako backup.

**HDL<sup>®</sup>**

Serious about smart buildings.