

Pokyny pro montáž domovních zásuvek typové řady HDLA iSocket

Bezpečnost při montáži:

Zásuvka je určena pro proudy do 16 A a pro napětí 250 V AC. Instalaci je proto nutné svěřit osobě s odpovídající elektrotechnickou kvalifikací. Před zahájením instalace vždy odpojte síťové napětí.

1. Při montáži zásuvky je nutné klást důraz na tyto podmínky:

- montážní krabice pro zásuvky musí být umístěna v rovině s omítkou
- připevnění do instalační krabice se provádí přes plastový rámeček zásuvky dvěma šrouby $\varnothing 3$ mm (obr. 1)
- pro instalaci vícenásobných sestav přístrojů je nutné použít vícenásobné krabice, které mají rozteč středů 71 mm
- zásuvky doporučujeme umístit do elektroinstalačních krabic o hloubce cca 42 mm

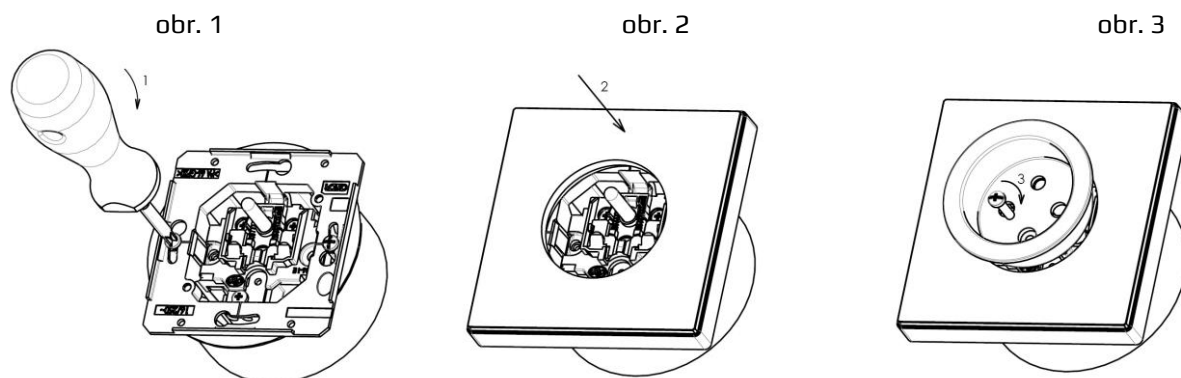
2. Připojení zásuvky:

- jsou vhodné pro připojení vodičů od 1,5 mm² do 2,5 mm²
- vodiče odizolujeme v celkové délce max. 10 mm
- utahovací moment svorkových šroubů max. 1 Nm
- po namontování zásuvky do krabice je nutné překontrolovat správnost a pevnost uchycení vodičů ve svorkách přístroje, uvolněné vodiče opět dotáhnout

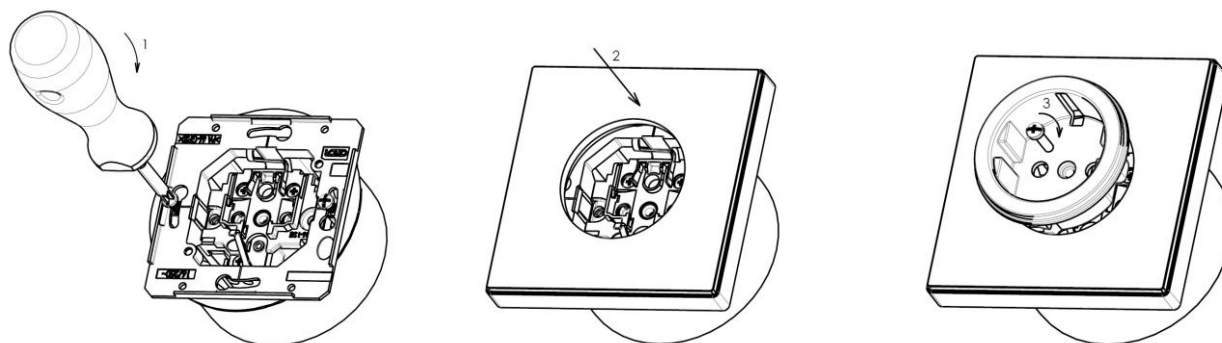
3. Dokončení montáže zásuvky:

- na zásuvku usadíme rámeček (obr. 2)
- vložíme vrchní krycí díl a utažením šroubu ho zajistíme (obr. 3)
- u skleněného rámečku dotahujeme šrouby utahovacím momentem 0,05 Nm, při větší utahovací síle může dojít k prasknutí skleněného rámečku, zejména při vícenásobné montáži

Montáž domovní jednozásuvky (s dětskou pojistkou, bez dětské pojistky)



Montáž domovní zásuvky DIN (bez dětské pojistky)



Údržba přístrojů:

Kryty přístrojů nikdy neotírejte ani neumývejte drsnými čistícími utěrkami a nepoužívejte agresivní chemické látky (benzín, aceton apod.).

Výrobek neobsahuje žádné nebezpečné látky, po ukončení životnosti je nutné s ním nakládat ve smyslu platného zákona o odpadech, respektive dle příslušných navazujících předpisů.

Upozornění: nefunkční nebo poškozený přístroj nepoužívat a zajistit ho proti používání. Demontáž je nutné svěřit osobě s odpovídající elektrotechnickou kvalifikací. Pokud přístroj nebude osazen pohledovými díly, nesmí být uveden do napěťového stavu.

Instructions for installation of single house outlets typeline HDLA iSocket

Safety at installation:

The outlet is designed for current up to 16 A and voltage up to 250 V AC. Therefore, the installation must be performed by a person properly qualified in electrical engineering.

1. During installation of the outlet, the following conditions must be observed:

- The outlet mounting box must be located flush with the plaster
- The outlet is fastened in the mounting box through a plastic frame by means of two screws of 3 mm diameter (Fig. 1)
- To install multiple sets of fittings, it is necessary to use multiple boxes with the spacing of centres of 71 mm
- It is recommended to place the outlet in the mounting box at the approximate depth of 42 mm

2. Outlet connection:

- The outlets are suitable for connection of wires of cross-sections of 1,5 mm² to 2,5 mm²
- Strip the wires in the maximum length of 10 mm
- Tightening torque of clamping screws max. 1 Nm
- After installation of the outlet in the box, it is necessary to check whether the wires are fixed in the fitting terminals correctly and firmly; loose wires should be retightened

3. Finishing the outlet installation:

- Set the frame onto the outlet (Fig. 2)
- Insert the upper cover part and secure it by tightening the screw (Fig. 3)
- Take extra caution when mounting into Glass frames, tighten screws with a torque of 0,05 Nm, full tightening can create material stress and eventually cause breaking of Glass frame, especially when mounting multiple

Installation of single house outlet (with/without a child protection)

Fig. 1

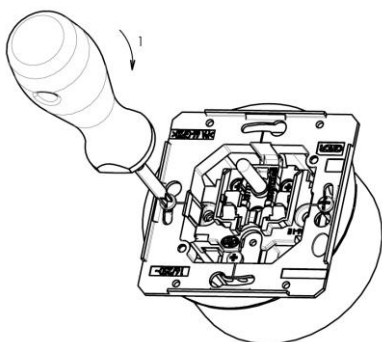


Fig. 2

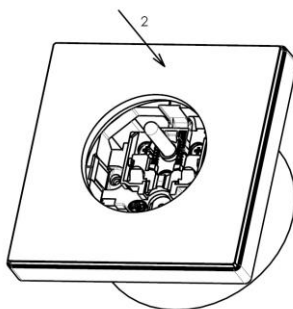
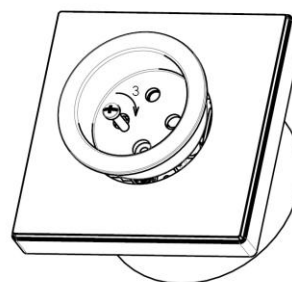
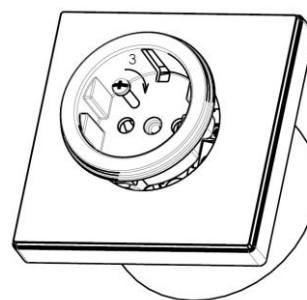
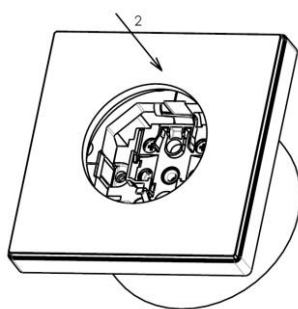
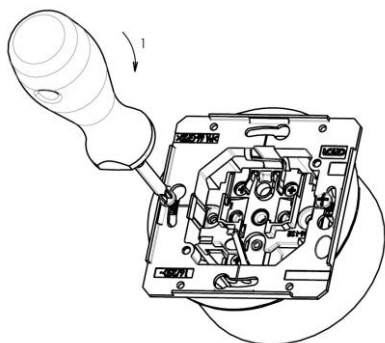


Fig. 3



Installation of outlet DIN (without a child protection)



Maintenance:

Device covers must never be wiped or washed by abrasive cleaning cloths or aggressive chemicals (petrol, acetone, etc.) may be used on them.

The product contains no hazardous substances; after expiration of its service life, it must be handled in conformity with the waste act in force or pertinent related regulations.

Warning: Do not use the malfunctioning or damaged device and prevent it from being used. Disassembly must be entrusted to a person with an appropriate electrotechnical qualification. If the device is not fitted with viewing parts, it must not be placed in a voltage state.