

M/PCI2PC2R.1, 2násobný, 10 A
M/PCI2PC3R.1, 3násobný, 10 A
Sběrníková spojka s pomocným napájením a s akčním členem spínacím

Verze hardwaru: A

Verze softwaru: 1.0



Katalogový list

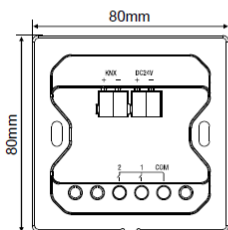
Vydáno: 09/2020

Vydání: V1.0.0 / A

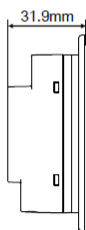


Obr. 1 M/PCI2PC2R.1

Obr. 2 M/PCI2PC3R.1

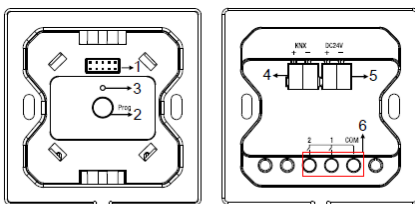


Obr. 3 Rozměry – pohled zezadu



Obr. 4 Rozměry – boční pohled

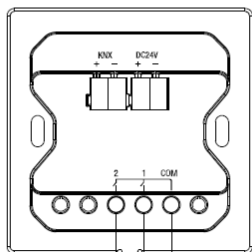
S akčním členem spínacím 2násobným



Obr. 5 Popis – čelní pohled

Obr. 6 Popis – pohled zezadu

S akčním členem spínacím 2násobným



Obr. 7 Zapojení

Příklad s akčním členem spínacím 2násobným

Popis

Sběrníková spojka s pomocným napájením a s akčním členem spínacím (viz. obr. 1 – 2) je určena pro ovládací prvky Granite (včetně displeje), iFlex a iTouch (objednací číslo obsahuje „-A2“). Sběrníková spojka má dvě napájecí rozhraní. Standardní komunikační rozhraní KNX pro připojení sběrníkového vedení ukončené sběrníkovou svorkovnicí a rozhraní pro pomocné napájení ukončené žlutobílou svorkovnicí. Sběrníková spojka přenáší informace z ovládacího panelu a zároveň ho napájí.

Funkce

- Se 2 nebo 3 spínacími kanály s jmenovitým proudem 10 A
- S vlastním programovacím tlačítkem a programovací LED
- Krátkým stisknutím programovacího tlačítka vstoupíte do programovacího režimu; dlouhým stisknutím programovacího tlačítka provedete zapnutí / vypnutí všech kanálů
- Pro napájení a komunikaci ovládacích prvků Granite (včetně displeje), iFlex a iTouch (objednací číslo obsahuje „-A2“)
- Přístroj umožňuje ovládání scén, schodišťové funkce, ovládání se zpožděním
- Statistiky doby a frekvence sepnutí
- Kontrola stavu relé (detekcí napětí)

Rozměry, zapojení, ovládání a indikace

Rozměry – viz. obr. 3 a 4

Popis – viz. obr. 5 a 6

Zapojení – viz. obr. 7

1. **Vnější fyzikální rozhraní:** pro napájení a komunikaci a ovládacím prvkem
2. **Programovací tlačítko:** krátkým stisknutím tlačítka vstoupíte do programovacího režimu, programovací LED svítí červeně; dlouhým stisknutím tlačítka provedete zapnutí / vypnutí všech kanálů.
3. **Programovací LED**
4. **Sběrníková svorkovnice KNX:** 21 – 30 V DC
5. **Svorkovnice pomocného napájení:** 20 – 30 V DC
6. **Svorky spínaných kanálů**

Montáž

Montáž – viz. obr. 8

Krok 1. Osadte elektroinstalační krabici (hloubky alespoň 50 mm) do zdi a přiveďte sběrníkový kabel a kabel ke spínacím kanálům.

Krok 2. Zapojte správně sběrníkový kabel a kabel spínacích kanálů.

Krok 3. Do elektroinstalační krabice upevněte pomocí šroubů sběrníkovou spojku.

Krok 4. Ovládací prvek osadte visle do příchytek sběrníkové spojky.

Důležité informace

- Přístroj je určen pro montáž do interiéru do elektroinstalační krabice.
- Sběrníková spojka je určena pro ovládací prvky Granite (včetně displeje), iFlex a iTouch (objednací číslo obsahuje „-A2“).
- Přístroj je určen pro instalaci do systému KNX. Lze jej programovat pouze pomocí softwaru ETS.
- Maximální proud v obvodu zátěže nesmí překročit 10 A, výstupy je třeba jistiť jističem nebo pojistkou s jmenovitým proudem 10 A.



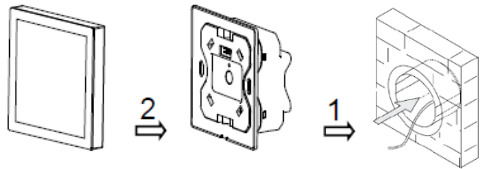
UPOZORNĚNÍ

Bezpečnostní upozornění

- Přístroj musí být montován a zprovozněn vyškolenou osobou s příslušnou elektrotechnickou kvalifikací. Během projektování a realizace elektrické instalace musí být brány v úvahu příslušné normy, předpisy a předepsané postupy příslušné země.
- Přístroj je určen pro montáž do interiéru do elektroinstalační krabice. Společnost HDL nenese zodpovědnost za důsledky způsobené nedodržováním pokynů uvedených v tomto katalogovém listu.
- Nerozebírejte přístroj, může dojít k mechanickému poškození, úrazu elektrickým proudem, požáru nebo zranění.
- V případě dotazů se obraťte na technickou podporu.

Obsah balení

Přístroj / Katalogový list / Šroub 2x (M4×50 mm) / Šroub 2x (M4×28 mm)



Ovládací prvek

Sběrníková spojka

Elektroinstalační krabice

Obr. 8 Montáž

Technické údaje

Základní údaje

Napájecí napětí	21 ~ 30 V DC
Napájecí proud	25 mA / 30 V DC
Pomocné napětí	20 ~ 30 V DC
Pomocný proud	10 mA / 24 V DC
Jmenovité spínané napětí	100 ~ 240 V AC (50 / 60 Hz)
Výstupy	M/PCI2PC2R.1: 2 kanály / 10 A M/PCI2PC3R.1: 3 kanály / 10 A
Komunikace	KNX
Připojení ke sběrnici	Pomocí sběrníkové svorkovnice KNX, měděným tuhým vodičem o Ø 0,8 mm

Pracovní podmínky

Pracovní teplota	-5 °C ~ +45 °C
Pracovní relativní vlhkost	≤ 90 %
Teplota skladování	-20 °C ~ +60 °C
Relativní vlhkost skladování	≤ 93 %

Informace o výrobku

Rozměry (š×v×h)	80×80×31,9 mm
Hmotnost	0,095 kg
Materiál pouzdra	Kov, PC s omezením šíření plamene
Montáž	Pro montáž do elektroinstalační krabice (viz. obr. 8)
Stupeň krytí (dle EN 60529)	IP20

Barevné značení sběrníkového vedení

KNX	kabel KNX
-	černá
+	červená