

M/PT1RA.1, M/PT1RB.1

M/PT2RA.1, M/PT2RB.1

M/PT4RA.1, M/PT4RB.1

Ovládací prvek

Verze hardwaru: B

Verze softwaru: 1.1



Katalogový list

Vydáno: 04/2020

Vydání: V1.0.1 / B

Ovládací prvky Tile 2.0



Obr. 1 M/PT1RA.1



Obr. 2 M/PT1RB.1



Obr. 3 M/PT2RA.1



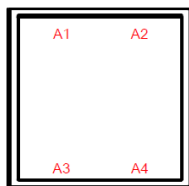
Obr. 4 M/PT2RB.1



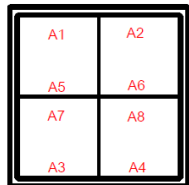
Obr. 5 M/PT4RA.1



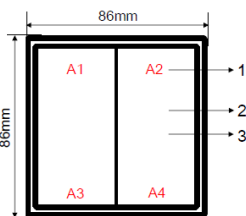
Obr. 6 M/PT4RB.1



Obr. 6-1 Rozložení tlačítek



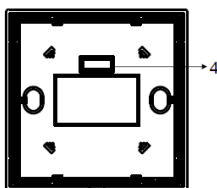
Obr. 6-2 Rozložení tlačítek



Obr. 7 Rozměry – plastová verze



Obr. 8 Rozměry – boční pohled



Obr. 9 Pohled zezadu

Popis

Ovládací prvky (viz. obr. 1 - 6) s 1, 2 nebo 4 klapkami v plastovém provedení. Klapky mohou být doplněny o ikony a texty. S RGB podsvícením ikon a textů. Barvu a intenzitu RGB podsvícení lze nastavit v ETS nebo ručně na ovládacím prvku. Umožňují ovládání osvětlení, žaluzií, scén, audia atd.

Funkce

- S vestavěným snímačem teploty.
- S vestavěným snímačem přiblížení.
- S 1, 2 nebo 4 klapkami s RGB podsvícením ikon a textů.
- Barvu a intenzitu RGB podsvícení lze nastavit.
- Klapky lze nastavit jako kolébkový ovladač nebo jako dvě nezávislá tlačítka (pouze u variant M/PTxRB.1).
- Přístroj podporuje celou řadu funkcí, umožňuje spínání, stmívání, ovládání žaluzií, flexibilní ovládání, ovládání scén a sekvencí, procentuální ovládání, prahové funkce, textový řetězec (14 Bytů), odesílání hodnoty, funkci spouštěcího pulzu, RGB ovládání, ovládání ventilátoru, kombinované ovládání.
- Podpora online aktualizace.

Rozměry, zapojení, ovládání a indikace

Rozložení tlačítek – viz. obr. 6-1 a 6-2

Rozměry – viz. obr. 7 a 8

Pohled zezadu – viz. obr. 9

- Ovládací tlačítka:** k ovládání jednotlivých funkcí
- RGB podsvícení:** s možností nastavení barvy a intenzity podsvícení (pozn.: podsvícení je viditelné pouze v případě gravírovaných ikon nebo textu!)
- Ikony a texty:** možnost vygravírování
- Vnější fyzikální rozhraní:** slouží k propojení se sběrnicovou spojkou M/PTCI.1

Nastavení barvy podsvícení:

Podržte současně pravé horní (A2) a levé spodní (A3) tlačítko 7 s (viz. obr. 6-1 – 7), ovladač přejde do režimu nastavení barev. Následné stisknutí tlačítka A2 znamená volbu předchozí barvy z knihovny barev, stisknutí tlačítka A3 znamená volbu další barvy z knihovny barev. Barva bude uložena, pokud po dobu 20 s nebude stisknuto žádné tlačítko.

Programování: pro vstup do programovacího režimu podržte současně levé horní (A1) a pravé spodní (A4) tlačítko 2 s (viz. obr. 6-1), stavové LED se rozblíká; pro vstup do programovacího režimu podržte současně levé horní (A1) a pravé spodní (A4) tlačítko 2 s (viz. obr. 6-2 a 7), stavové LED se rozblíká.

Režim aktualizace: podržte současně pravé horní (A2) a levé spodní (A3) tlačítko před přivedením napájení (viz. obr. 6-1 – 7), po přivedení napájení tlačítka do 2 s uvolněte, ovladač přejde do režimu aktualizace.

Montáž

Montáž – viz. obr. 10

- Krok 1. Osadte elektroinstalační krabici do zdi.
- Krok 2. Do elektroinstalační krabice upevněte pomocí šroubů sběrnicovou spojku.
- Krok 3. Ovládací prvek osadte svisle do příchytek sběrnicové spojky.
- Krok 4. Na ovládací prvek nasadte rámeček.

Horizontální montáž – viz. obr. 11

Důležité informace

- Přístroj je určen pro montáž do interiéru do elektroinstalační krabice.
- Přístroj je určen pro montáž na sběrnicovou spojku M/PTCI.1.
- Přístroj je určen pro instalaci do systému KNX. Lze jej programovat pouze pomocí softwaru ETS.



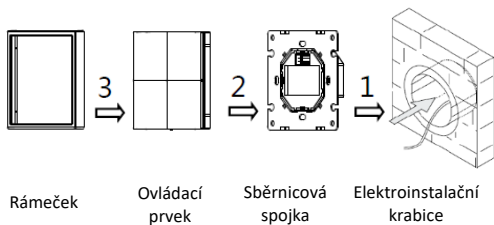
UPOZORNĚNÍ

Bezpečnostní upozornění

- Přístroj musí být montován a zprovozněn vyškolenou osobou s příslušnou elektrotechnickou kvalifikací. Během projektování a realizace elektrické instalace musí být brány v úvahu příslušné normy, předpisy a předepsané postupy příslušné země.
- Přístroj je určen pro montáž do interiéru do elektroinstalační krabice. Společnost HDL nenese zodpovědnost za důsledky způsobené nedodržováním pokynů uvedených v tomto katalogovém listu.
- Nerozebírejte přístroj, může dojít k mechanickému poškození, úrazu elektrickým proudem, požáru nebo zranění.
- V případě dotazů se obraťte na technickou podporu.

Obsah balení

Přístroj / Katalogový list



Obr. 10 Montáž



2násobný



3násobný



4násobný

Obr. 11 Horizontální montáž

Poznámka: Plastové prvky lze montovat pouze vodorovně.

Název	Materiál	Násobnost	Rozměry
Rámeček	Plast	2násobný	172×86×11 mm
		3násobný	258×86×11 mm
		4násobný	344×86×11 mm

Technické údaje

Základní údaje	
Napájecí napětí	21 ~ 30 V DC
Napájecí proud	M/PT1RA.1: 7 mA / 30 V DC M/PT1RB.1: 8,5 mA / 30 V DC M/PT2RA.1: 9 mA / 30 V DC M/PT2RB.1: 11,5 mA / 30 V DC M/PT4RA.1: 12 mA / 30 V DC M/PT4RB.1: 12 mA / 30 V DC
Komunikace	KNX
Připojení ke sběrnici	Pomocí sběrnice svorkovnice KNX, měděným tuhým vodičem o Ø 0,8 mm
Pracovní podmínky	
Pracovní teplota	-5 °C ~ +45 °C
Pracovní relativní vlhkost	≤ 90 %
Teplota skladování	-20 °C ~ +60 °C
Relativní vlhkost skladování	≤ 93 %
Informace o výrobku	
Rozměry (š×v×h)	Plastová varianta: 86×86×11 mm
Hmotnost	Plastová varianta: 0,064 kg
Materiál pouzdra	Plastová varianta: PC s omezením šíření plamene
Montáž	Pro montáž do elektroinstalační krabice (viz. obr. 10)
Stupeň krytí (dle EN 60529)	IP20

Barevné značení sběrnice vedení

KNX	kabel KNX
-	černá
+	červená