

M/MPTLC43.1-A2-46

Ovládací prvek dotykový s displejem

Verze hardwaru: A2

Verze softwaru: 1.0



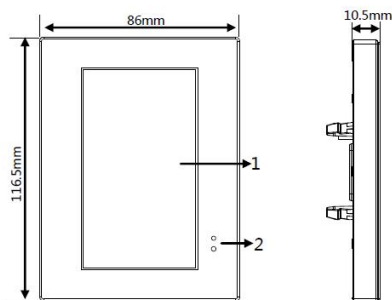
Katalogový list

Vydáno: 06/2019

Vydání: V1.0.0

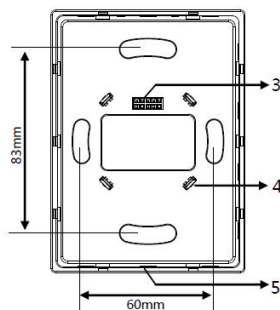


Obr. 1 Ovládací prvek dotykový s 4,3" displejem Enviro



Obr. 2 Rozměry – čelní pohled

Obr. 3 Rozměry – boční pohled



Obr. 4 Rozměry – pohled zezadu

Popis

Multifunkční ovládací prvek dotykový s 4,3" LCD barevným displejem s kovovým rámečkem (viz. obr. 1). Umožňuje ovládání osvětlení, žaluzií, klimatizačních a fan-coil jednotek, podlahového topení a audia.

Funkce

- Rozlišení displeje 480 x 272
- S vestavěným snímačem teploty.
- Nastavitelné podsvícení displeje.
- Možnost uživatelské změny ikon na stránkách pomocí KNX Assistant Software.
- Automatické probuzení obrazovky.
- Možnost zobrazení aktuálního času a teploty.
- Po uplynutí přednastavených časů přejde ovládací prvek do pohotovostního a následně úsporného režimu.
- Na několika stranách umožňuje ovládání osvětlení, žaluzií, klimatizačních a fan-coil jednotek, podlahového topení a audia.
- Přístroj podporuje celou řadu funkcí, umožňuje spínání, stmívání, ovládání žaluzií, flexibilní ovládání, ovládání scén a sekvencí, procentuální ovládání, prahové funkce, textový řetězec (14 Bytů), odeslání hodnoty, funkce spouštěcího pulzu, RGB ovládání, ovládání fan-coil jednotek a kombinované ovládání.

Rozměry, zapojení, ovládání a indikace

Rozměry – viz. obr. 2 – 4

1. **LCD displej:** ovládání dotykem, na displeji se zobrazují příslušné ikony, lze je změnit pomocí KNX Assistant Software, lze nastavit jas displeje
2. **Snímač přiblížení:** při přiblížení k ovládacímu prvku dojde k rozsvícení displeje
3. **Vnější fyzikální rozhraní:** slouží k propojení se sběrníkovou spojkou M/PCI2PU.2
4. **Přichytky:** slouží k mechanickému propojení se sběrníkovou spojkou
5. **Štěrbina pro demontáž:** vložte tenký plochý šroubovák do štěrby ve spodní části ovladače a lehkým zapáčením jej oddělte od sběrníkové spojky

Montáž

Montáž – viz. obr. 5 – 7

- Krok 1. Osadíte elektroinstalační krabici do zdi.
- Krok 2. Do elektroinstalační krabice upevníte pomocí šroubů sběrníkovou spojkou.
- Krok 3. Ovládací prvek osadíte visle do přichytek sběrníkové spojky.

Demontáž – viz. obr. 8

- Krok 1. Vložte tenký plochý šroubovák do štěrby ve spodní části ovladače.
- Krok 2. Lehkým zapáčením oddělte ovládací prvek od sběrníkové spojky.

Důležité informace

- Přístroj je určen pro montáž do interiéru do elektroinstalační krabice.
- Přístroj je určen pro montáž na sběrníkovou spojkou M/PCI2PU.2.
- Přístroj je určen pro instalaci do systému KNX. Lze jej programovat pouze pomocí softwaru ETS.



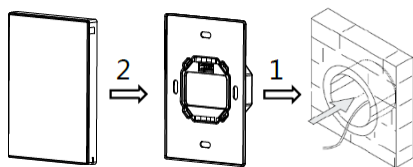
UPOZORNĚNÍ

Bezpečnostní upozornění

- Přístroj musí být montován a zprovozněn vyškolenou osobou s příslušnou elektrotechnickou kvalifikací. Během projektování a realizace elektrické instalace musí být brány v úvahu příslušné normy, předpisy a předepsané postupy příslušné země.
- Společnost HDL nenese zodpovědnost za důsledky způsobené nedodržením pokynů uvedených v tomto katalogovém listu.
- Nerozebírejte přístroj, může dojít k mechanickému poškození, úrazu elektrickým proudem, požáru nebo zranění.
- V případě dotazů se obraťte na technickou podporu.

Obsah balení

Přístroj / Katalogový list

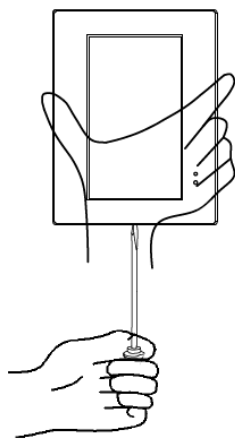


Obr. 5

Obr. 6

Obr. 7

Obr. 5 - 7 Montáž



Obr. 8 Demontáž

Technické údaje

| Základní údaje | |
|------------------------------|---|
| Napájecí napětí | 21 ~ 30 V DC |
| Napájecí proud | 21 mA / 30 V DC |
| Pomocné napětí | 20 ~ 30 V DC |
| Pomocný proud | 10 mA / 24 V DC |
| Komunikace | KNX |
| Připojení ke sběrnici | Pomocí sběrnicové svorkovnice KNX, měděným tuhým vodičem o \varnothing 0,8 mm |
| Pracovní podmínky | |
| Pracovní teplota | -5 °C ~ +45 °C |
| Pracovní relativní vlhkost | ≤ 90 % |
| Teplota skladování | -20 °C ~ +60 °C |
| Relativní vlhkost skladování | ≤ 93 % |
| Informace o výrobku | |
| Rozměry (š×v×h) | 86×116,5×10,5 mm |
| Hmotnost | 0,138 kg |
| Materiál pouzdra | Sklo, PC, ABS, hliník |
| Montáž | Pro montáž do elektroinstalační krabice (viz. obr. 5 - 7) |
| Stupeň krytí (dle EN 60529) | IP20 |

Barevné značení sběrnicového vedení

| KNX | kabel KNX |
|-----|-----------|
| - | černá |
| + | červená |