

Měření **kvality vnitřního prostředí**

Senzory HDL měří kvalitu vnitřního prostředí místnosti. Jedná se o kombinaci snímačů na různých principech. HDL nabízí snímání teploty, vlhkosti a koncentrace plyných látek. Kvalitu vnitřního prostředí ovlivňuje také intenzita osvětlení. Nasazení senzorů parametrů prostředí je doporučeno v kancelářích, obchodních a sportovních centrech, úřadech a všech budovách, kde se lidé zdržují delší dobu.



Řešení umožňuje měřit stav vydýchaného vzduchu, indikovat kritické hodnoty a případně také zajistit potřebnou výměnu vzduchu. Reakce na neodpovídající kvalitu vnitřního prostředí – vydýchaný vzduch mohou být kombinace z následujících akcí:

- › Notifikace na předem určené zařízení (chytrý telefon, tablet, počítač)
- › Rozsvícení signalizačního světla
- › Spuštění ventilátoru / klimatizace

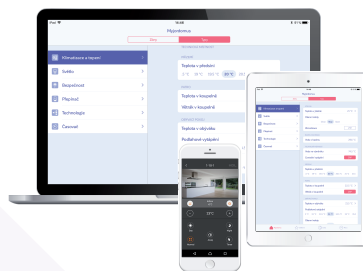
Výhody a přínosy:

- › Permanentní ochrana před vydýchaným vzduchem a okolními škodlivými látkami ve vzduchu
- › Jedno řešení zahrnuje všechny typy senzorů pro měření teploty, vlhkosti, koncentrace plyných látek, polévatých částic atd.
- › Kabelové řešení lze kombinovat s bezdrátovým, které je vhodné do stávajících budov (bez nutnosti rekonstrukce)

- › Modulární a decentralizovaný systém HDL může být postupně rozšiřován, jednotlivé moduly jsou určeny pro konkrétní oblasti, jako je například osvětlení, vytápění, ovládání závěsů
- › Autonomní systémy mohou být integrovány, tzn. systém lze propojit se stávajícím zabezpečením a dalšími prvky třetích stran
- › Získané údaje o kvalitě vzduchu lze následně využít pro jiné projekty

Detailní popis řešení

Do místností je instalován stropní senzor, který je připojen k Buspro sběrnici a snímá pokojovou teplotu, intenzitu světla, kvalitu vzduchu a obsahuje bloky vnitřní logiky k nastavení logických vazeb mezi vstupy zařízení. Případné bezdrátového provedení zajistí přidání konverzního modulu.



Naměřené hodnoty senzor odesílá do modulu Ethernetové brány (IP rozhraní) umístěného v rozvaděči, který odešle notifikaci na vámi určenou adresu (chytrý telefon, tablet nebo počítač).

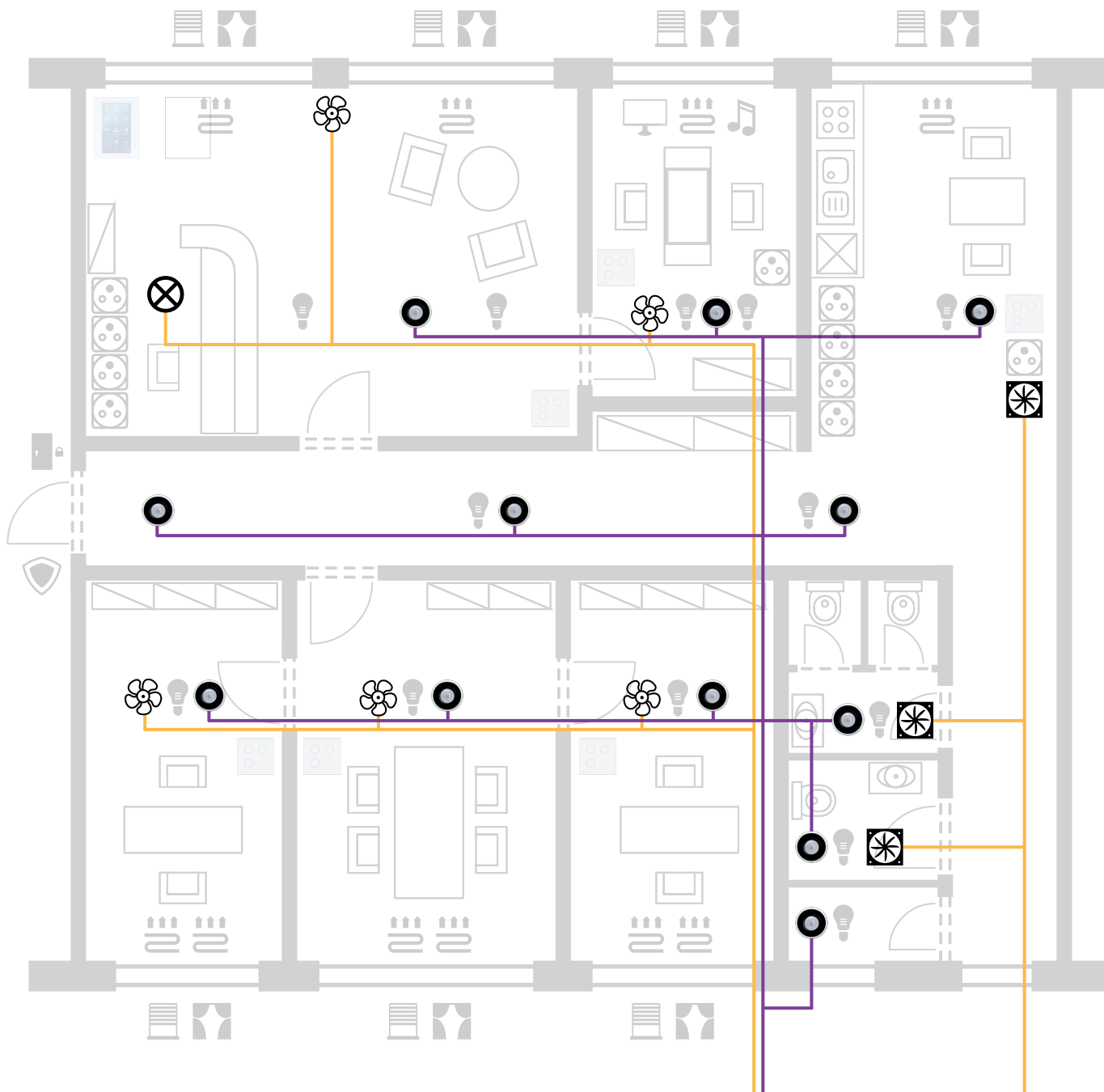
Pro rozsvícení signalizačního světla je nutné přidat drátový nebo bezdrátový prvek, který ovládá indikační světlo. Signalizaci lze umístit například na recepci nebo u rozšířených řešení i do každé místnosti. Propojit do systému lze i stávající osvětlení, které by ve funkci mohlo zastoupit signalizaci. Toto řešení ale vyžaduje navíc nástěnné ovládací panely.

Spuštění ventilátoru či klimatizace zajistí rovněž spínací prvek.

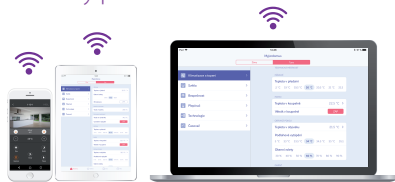
Systém se ovládá chytrými zařízeními s operačním systémem iOS, Android nebo počítačem.



V případě, že vás naše řešení zaujalo, vyžádejte si další informace, případně návrh řešení pro váš konkrétní požadavek. HDL Automation s.r.o. zajišťuje také projekční činnost a následně vám doporučí proškolenou elektroinstalační firmu v blízkosti vašeho objektu.



Prvky pro ovládání



Mobilní telefon a tablet iOS nebo Android, počítač

Prvky v rozvaděči



Router

IP rozhraní

Napájecí zdroj

Akční člen (spínací prvek)



Osvětlení



DIM LED páska



Spínané ON/OFF zásuvky



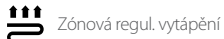
Signalizační světlo



Žaluzie



Závěsy/rolety



Zónová regul. vytápění



Klimatizace



Ventilátor



Dveře



Zabezpečení



Audio



Video



4tlač. ovl. panel



Ovl. panel Enviro



Čidlo

— Ethernet

— Sběrnice Buspro

— Ovládaná zařízení 230 V